

PISTOLA SOFFIAGGIO IN ALLUMINIO CORTA ANI 25/B1 11/A

Pistola a ugello corto.

Semplice ma realizzata in robusto alluminio sabbiato e nichelato è dotata di valvola aria ad apertura progressiva che permette di dosare con precisione l'aria in uscita agendo direttamente sulla leva.



Codice	U.M.	Articolo
0682504	Pezzi	AH050101

PISTOLA SOFFIAGGIO IN ALLUMINIO LUNGA ANI 25/B2

Canna lunga mm.200.



Codice	U.M.	Articolo
0682506	Pezzi	AH050301

PISTOLA SOFFIAGGIO IN ALLUMINIO UGELLO ANTIRUMORE ANI 25/AR 11/A

Rumorosità massima 80 db



Codice	U.M.	Articolo
0682503	Pezzi	AH050901

PISTOLA PER LAVAGGIO CON SERBATOIO IN ALLUMINIO LT.1 ANI 26/B

Pistola professionale di lavaggio con nafta con serbatoio in alluminio a baionetta con regolatore aria



Codice	U.M.	Articolo
0682561	Pezzi	AH071101

UGELLO ESTERNO PER PISTOLA PER LAVAGGIO ANI 26/B-TN E

Codice	U.M.	Articolo
0682578	Pezzi	BS078020

PISTOLA SABBIATRICE + SABBIA

Con tubo retinato e canna per pescaggio sabbia.

Codice	U.M.	Articolo
2242108	Pezzi	308607000

SABBIA PER PISTOLA SABBIATRICE

Codice	U.M.	Articolo
2242125	Pezzi	308607300



PISTOLA DI SABBIAGGIO ASTURO PS/I

Adatta a lavori su medie superfici.

Corpo: alluminio sabbato.

Ugello: acciaio cementato e temperato Ø mm.6 con regolazione portata sabbia.

Tubo pescante: mt.3 diam. 8X13.

Pressione esercizio: 5-8 bar;



Codice	U.M.	Articolo
4432295	Pezzi	50314

PISTOLA DI SABBIAGGIO ASTURO PS/S

Adatta a lavori su ampie superfici.

Corpo: ottone sabbato nichelato.

Ugello: acciaio cementato e temperato Ø mm.6

Pressione esercizio: 5-8 bar;

Serbatoio: alluminio 1000 cc



Codice	U.M.	Articolo
4432296	Pezzi	50212

PISTOLA PER SCHIUME POLIURETANICHE ANI A/218

Con adattatore universale.

Corpo in alluminio nichelato.

Tubo di erogazione in alluminio rivestito di ceramica internamente ed esternamente, per accelerare il flusso del prodotto e diminuire l'aderenza.

Beccuccio sagomato per consentire l'inserimento di cannucce adatte a raggiungere angoli difficili o fessure strette



Codice	U.M.	Articolo
0682001	Pezzi	AH097701

PISTOLA DA SILICONE ASTURO PB

Pistola per applicazione di mastici, stucchi e siliconi in cartuccia.

Corpo: polietilene.

Serbatoio: in alluminio con sistema automatico di scarico pressione.

Dotazione: 3 ugelli in ottone nichelato di diversa conformazione.

Pressione esercizio: 2-5 bar;



Codice	U.M.	Articolo
4432207	Pezzi	50253

KIT PISTOLA INGRASSAGGIO PNEUMATICO

Kit pistola ingrassaggio completa di tubo e diverse testine.

Codice	U.M.	Articolo
2242135	Pezzi	M06010100



PISTOLA DI GONFIAGGIO PROFESSIONALE CON MANOMETRO ANI 25/GR 80 11/A

Pistola professionale con manometro 0-10 bar / 0-170 psi
diam. 80 mm. omologato CEE, con rivestimento in gomma antiolio.

Codice	U.M.	Articolo
0682530	Pezzi	AH062401

**PISTOLA DI GONFIAGGIO IN ALLUMINIO PROFESSIONALE ANI 25/G-60**

Pistola professionale con manometro 0-10 bar / 0-140 psi
diam. 60 mm. Omologato CEE.

Codice	U.M.	Articolo
0682523	Pezzi	AH062116

**MANOMETRO DI CONTROLLO PRESSIONE ANI 25**

Manometro provagomme 60
Doppia scala 0 ~ 1 bar e 0 ~ 140

Codice	U.M.	Articolo
0682520	Pezzi	AH060501

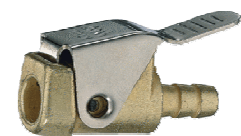
**MANOMETRO PER PISTOLA DI GONFIAGGIO**

Codice	U.M.	Articolo	Articolo
0682545	Pezzi	RAD. 1/4 25 D-2	BM068009
0682555	Pezzi	POST. 1/4 25 E-2A	BM068012

**TESTINA DI GONFIAGGIO CON ATTACCO ANI 25/W**

Corpo in ottone, leva in acciaio nichelato.
Foro di passaggio 3 mm
Utilizzabile per valvole con diametro max 8 mm

Codice	U.M.	Articolo
0682535	Pezzi	AH060501

**PISTOLA RESINA SOFFIAGGIO AIREX CEJN 204-100**

La pistola di soffiaggio CEJN serie 204 ha un pacchetto valvola
che la rende idonea all'utilizzo sia di aria che di fluidi non espositivi.

Filetto femmina da 1/4.
Flusso d'aria: 500l/min
Massima pressione di esercizio: 12 bar.

Codice	U.M.	Articolo
8692004	Pezzi	204-100



PISTOLA RESINA SOFFIAGGIO LUNGA AIREX CEJN 204-330

Filetto femmina da 1/4.
 Flusso d'aria: 500l/min
 Massima pressione di esercizio: 12 bar.
 Tubo fisso: 330 mm.



Codice	U.M.	Articolo
8692008	Pezzi	204-330

RIDUTTORE DI PRESSIONE CON FILTRO E MANOM. 1/2 ANI 31/I 2 AIR

Codice	U.M.	Articolo
0682908	Pezzi	AH100601

**PRESSOSTATO BI-TRIPOLARE 5HP 12B.**

Codice	U.M.		Articolo
0682920	Pezzi	PR/04	BH108186
0692921	Pezzi	PR/03 con interruttore	BH108179

**RUBINETTO RAPIDO UNIVERSALE A SFERE ANI 16-17**

Rubinetti rapidi universali a sfere con cappellotto antiurto nero in nylon.
 Accoppiabili a tutti gli innesti di produzione nazionale ed estera
 Corpo in ottone nichelato, cappellotto antiurto nero in nylon.

Codice	U.M.		Articolo
0682060	Pezzi	16/A 6X14	AH020703
0682062	Pezzi	16/B 8X17	AH020707
0682063	Pezzi	16/B 10X19	AH020709

**RUBINETTO RAPIDO UNIVERSALE A SFERE ANI 16-17**

Codice	U.M.		Articolo
0682066	Pezzi	17/A 1/4M	AH020801
0682067	Pezzi	17/B 3/8M	AH020802
0682070	Pezzi	17/B 1/2M	AH020803

**RUBINETTO RAPIDO UNIVERSALE A SFERE ANI 16-17**

Codice	U.M.		Articolo
0682068	Pezzi	17/C 1/4F	AH020901
0682069	Pezzi	17/D 3/8F	AH020902

**INNESTO RAPIDO PROFILO GERMANIA ANI 15/A OMNI**

Codice	U.M.		Articolo
0682082	Pezzi	15/A OMNI 174M	AT023401



INNESTO RAPIDO PROFILO ITALIA CON MASCHERINA ANI 14/A-B

Codice	U.M.		Articolo
0682072	Pezzi	14/A 6X14	AH020103
0682074	Pezzi	14/B 8X17	AH020107
0682075	Pezzi	14/B 8X19	AH020109

**INNESTO RAPIDO PROFILO ITALIA ANI 15/A**

Codice	U.M.		Articolo
0682078	Pezzi	15/A 1/4M	AS020202
0682079	Pezzi	15/A 3/8M	AS020203
0682080	Pezzi	15/A 1/4F	AS020205

**INNESTO RAPIDO PROFILO ITALIA CON BAIONETTA ANI 15/B**

Codice	U.M.		Articolo
0682086	Pezzi	15/B	AH020301

**ATTACCO A BAIONETTA CON MASCHERINA PORTAGOMMA ANI 10/A-B**

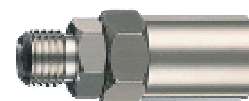
Codice	U.M.		Articolo
0682010	Pezzi	10/A 6X14	AH010103
0682012	Pezzi	10/B 6X17	AH010107
0682013	Pezzi	10/B 10X19	AH010109

**GUARNIZIONE PER ATTACCO A BAIONETTA ANI 10/A**

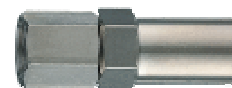
Codice	U.M.	Articolo
0682396	Pezzi	BB018055

ATTACCO FILETTATO CON MASCHERINA ANI 10/C

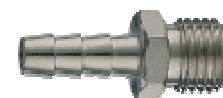
Codice	U.M.		Articolo
0682016	Pezzi	10/C 1/4 6X14	AH010212
0682017	Pezzi	10/C 1/4 8X17	AH010216
0682019	Pezzi	10/C 3/8 8X17	AH010225

**ATTACCO FILETTATO CON MASCHERINA ANI 10/D**

Codice	U.M.		Articolo
0682020	Pezzi	10/D 1/4 8X17	AH010316

**ATTACCO PORTAGOMMA A RESCA FILETTATO MASCHIO ANI 10/E**

Codice	U.M.		Articolo
0682022	Pezzi	10E 1/8X6	AS010401
0682026	Pezzi	10E 1/4X8	AS010406
0682030	Pezzi	10E 3/8X10	AS010411



RACCORDO BAIONETTA-FILETT. 1/4 MASCHIO ANI 36/E

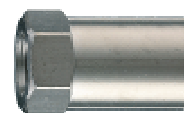
Codice	U.M.		Articolo
0682340	Pezzi	36/E 1/4M	AH042201

RACCORDO BAIONETTA-FILETT. 1/4 FEMMINA ANI 36/F

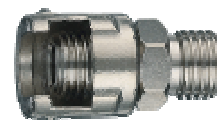
Codice	U.M.		Articolo
0682342	Pezzi	36/F 1/4F	AH042203

MASCHERINA PER ATTACCHI PORTAGOMMA ANI 10/M

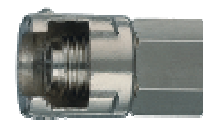
Codice	U.M.		Articolo
0682035	Pezzi	10/M 1/4X14	AS010604

**RACCORDO MASCHIO CON DADO FRESATO ANI 11/A-B**

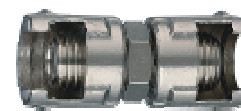
Codice	U.M.		Articolo
0682038	Pezzi	11/A 1/4	AH010901
0682039	Pezzi	11/B 3/8	AH010902

**RACCORDO FEMMINA CON DADO FRESATO ANI 11/C-D**

Codice	U.M.		Articolo
0682042	Pezzi	11/C 1/4	AH011001
0682043	Pezzi	11/D 3/8	AH011002

**RACCORDO DI GIUNZIONE CON DUE DADI FRESATI ANI 12/A**

Codice	U.M.		Articolo
0682046	Pezzi	12/A	AH011101

**DADO FRESATO ANI 13/A-B**

Codice	U.M.		Articolo
0682050	Pezzi	13/A 1/4	AH011303
0682052	Pezzi	13/A 3/8	AH011302

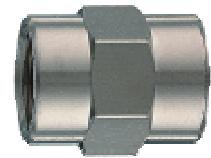
**RACCORDO A V FILETTATO CON M.M.F. ANI 32/A-B-C**

Codice	U.M.		Articolo
0682100	Pezzi	32/A 1/4	AS030101
0682101	Pezzi	32/B 3/8	AS030102

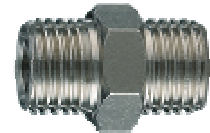


MANICOTTO DI COLLEGAMENTO ANI 33/M

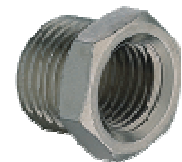
Codice	U.M.		Articolo
0682106	Pezzi	33/M 1/8	AS030801
0682107	Pezzi	33/M 1/4	AS030802
0682108	Pezzi	33/M 3/8	AS030803
0682109	Pezzi	33/M 1,2	AS030804

**NIPPLO DI COLLEGAMENTO ANI 33/N**

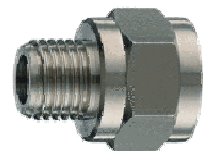
Codice	U.M.		Articolo
0682112	Pezzi	33/N1 (1/8X1/8)	AS030901
0682113	Pezzi	33/N2 (1/8X1/4)	AS030902
0682115	Pezzi	33/N4 (1/4X1/4)	AS030904
0682116	Pezzi	33/N5 (1/4X3/8)	AS030905
0682117	Pezzi	33/N6 (1/4X1/2)	AS030906
0682118	Pezzi	33/N7 (3/8X3/8)	AS030907
0682119	Pezzi	33/N8 (3/8X1/2)	AS030908
0682122	Pezzi	33/N9 (1/2X1/2)	AS030909

**RIDUZIONE FILETTATA MASCHIO-FEMMINA ANI 33/R TIPO A**

Codice	U.M.		Articolo
0682128	Pezzi	33/R5 1/4X1/8	AS031205
0682133	Pezzi	33/R10 3/8X1/4	AS031210
0682137	Pezzi	33/R14 1/2X1/4	AS031214
0682138	Pezzi	33/R15 1/2X3/8	AS031215

**RIDUZIONE FILETTATA MASCHIO-FEMMINA ANI 33/R TIPO B**

Codice	U.M.		Articolo
0682125	Pezzi	33/R2 1/8X1/4	AS031202
0682129	Pezzi	33/R6 1/4X1/4	AS031206
0682130	Pezzi	33/R7 1/4X3/8	AS031207
0682131	Pezzi	33/R8 1/4X1/2	AS031208
0682135	Pezzi	33/R12 3/8X1/2	AS031212

**TAPPO FILETTATO CONICO MASCHIO ANI 33/T**

Codice	U.M.		Articolo
0682145	Pezzi	33/T 1/8	AS031301
0682146	Pezzi	33/T 1/4	AS031302
0682147	Pezzi	33/T 3/8	AS031303
0682148	Pezzi	33/T 1/2	AS031304

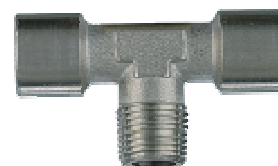
**RACCORDO A L FILETTATO MASCHIO-FEMMINA ANI 34/C MF**

Codice	U.M.		Articolo
0682151	Pezzi	34/C 1/8 MF	AS031601
0682152	Pezzi	34/C 1/4 MF	AS031602
0682153	Pezzi	34/C 3/8 MF	AS031603
0682154	Pezzi	34/C 1/2 MF	AS031604

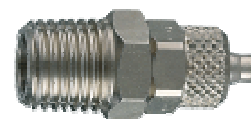


RACCORDO A T FILETTATO F-F-M ANI 34/F FFM

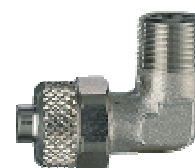
Codice	U.M.		Articolo
0682162	Pezzi	34/F 1/8 FFM	AS031901
0682163	Pezzi	34/F 1/4 FFM	AS031902
0682164	Pezzi	34/F 3/8 FFM	AS031903
0682165	Pezzi	34/F 1/2 FFM	AS031904

**RACCORDO RAPIDO DIRITTO PER TUBO NYLON ANI 40/A**

Codice	U.M.		Articolo
0682220	Pezzi	40/A M 1/8X6	AH032701
0682221	Pezzi	40/A M 1/4X6	AH032706

**RACCORDO A L FILETTATO MASCHIO PER TUBO NYLON ANI 40/C**

Codice	U.M.		Articolo
0682231	Pezzi	40/C M 1/8X6	AH032901
0682234	Pezzi	40/C M 1/4X6	AH032906

**RACCORDO A BAIONETTA CON MOLLA ANI 60/MF-MG**

Codice	U.M.		Articolo
0682281	Pezzi	60/MF 6X8	AH034001
0682283	Pezzi	60/MF 8X10	AH034009

**RACCORDO ATTACCO MASCHIO CON MOLLA ANI 61/MF-MG**

Codice	U.M.		Articolo
0682322	Pezzi	61/MF 3/8M 8X12	AH034130
0682294	Pezzi	61/MF 3/8M 10X12	AH034109

**RACCORDO ATTACCO MASCHIO CON MOLLA GIREVOLE ANI 61/MF-MG**

Codice	U.M.		Articolo
0682300	Pezzi	61/MG 1/4M 5X8	AH034131
0682301	Pezzi	61/MG 1/4M 6X8	AH034103
0682302	Pezzi	61/MG 1/4M 6,5X10	AH034132
0682303	Pezzi	61/MG 1/4M 8X10	AH034104
0682307	Pezzi	61/MG 3/8M 8X10	AH034123

**RUBINETTO RAPIDO UNIVERSALE CON MOLLA ANI 64/MF**

Codice	U.M.		Articolo
0682326	Pezzi	64/MF 5X8	AH034412
0682327	Pezzi	64/MF 6X8	AH034401
0682328	Pezzi	64/MF 6,5X10	AH034413
0682329	Pezzi	64/MF 8X10	AH034403
0682330	Pezzi	64/MF 10X12	AH034404

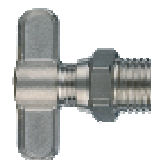


INNESTO RAPIDO PROFILO ITALIA CON MOLLA ANI 63/MF

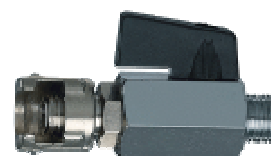
Codice	U.M.		Articolo
0682316	Pezzi	63/MF 5X8	AH034310
0682317	Pezzi	63/MF 6X8	AH034301
0682318	Pezzi	63/MF 6,5X10	AH034311
0682319	Pezzi	63/MF 8X10	AH034303

**RUBINETTO DI SCARICO ANI 18/A-B-C**

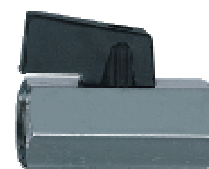
Codice	U.M.		Articolo
0682335	Pezzi	18/A 1/4	AH040401

**RUBINETTO DI LINEA CON DADO FRESATO ANI 21/D**

Codice	U.M.		Articolo
0682355	Pezzi	21/D 1/4	AH042302
0682356	Pezzi	21/D 3/8	AH042303

**RUBINETTO DI LINEA ENTRATA USCITA FEMMINA ANI 21/F**

Codice	U.M.		Articolo
0682359	Pezzi	21/F 1/8FF	AH042501
0682360	Pezzi	21/F 1/4 FF	AH042502
0682361	Pezzi	21/F 3/8 FF	AH042503

**VALVOLA DI RITENUTA ORIZZONTALE ANI 24**

Codice	U.M.		Articolo
0682390	Pezzi	24 3/8MX1/2F	AH042008
0682391	Pezzi	24/C 1/2MX1/2F	AH042005
0682393	Pezzi	24/D 3/4MX1/4F	AH042006

**VALVOLA ORDINARIA DI MASSIMA AD APERTURA TOTALE ANI 22/N**

Codice	U.M.		Articolo
0682378	Pezzi	22/A/N 1/4 12 BAR	AH043301
0682379	Pezzi	22/A/N 3/8 12 BAR	AH043302
0682380	Pezzi	22/A/N 1/2 12 BAR	AH043303
0682381	Pezzi	22/A/N 3/4 12 BAR	AH043304

