

MASCHI A MANO HSS E119 SERIE 2 PZ DORMER

G(BSP) Maschi a mano, scanalature diritte



Codice	U.M.	G(BSP)	d1	l1	l2	d2	ARTICOLO
0062350	Serie	1/8"x28	mm.9,73	mm.63	mm.15	mm.7	E1191/8NO9
0062351	Serie	1/4"x19	mm.13,16	mm.70	mm.16	mm.11	E1191/4NO9
0062352	Serie	3/8"x19	mm.16,66	mm.70	mm.16	mm.12	E1193/8NO9
0062353	Serie	1/2"x14	mm.20,96	mm.80	mm.18	mm.16	E1191/2NO9
0062354	Serie	3/4"x14	mm.26,44	mm.90	mm.20	mm.16	E1193/4NO9

MASCHI A MANO HSS E100 SERIE 3 PZ DORMER

Maschi a mano, scanalature diritte



Codice	U.M.	M	P	l1	l2	d2	ARTICOLO
0062360	Serie	M3x0,50	mm.0,50	mm.40	mm.10	mm.3,5	E100M3NO8
0062361	Serie	M4x0,70	mm.0,70	mm.45	mm.12	mm.4,5	E100M4NO8
0062362	Serie	M5x0,80	mm.0,80	mm.50	mm.14	mm.6,0	E100M5NO8
0062363	Serie	M6x1,00	mm.1,00	mm.56	mm.16	mm.6,0	E100M6NO8
0062364	Serie	M8x1,25	mm.1,25	mm.63	mm.19	mm.6,0	E100M8NO8
0062365	Serie	M10x1,50	mm.1,50	mm.70	mm.22	mm.7,0	E100M10NO8
0062366	Serie	M12x1,75	mm.1,75	mm.75	mm.25	mm.9,0	E100M12NO8
0062367	Serie	M14x2,00	mm.2,00	mm.80	mm.25	mm.9,0	E100M14NO8
0062368	Serie	M16x2,00	mm.2,00	mm.80	mm.25	mm.12	E100M16NO8
0062369	Serie	M18x2,50	mm.2,50	mm.95	mm.32	mm.14	E100M18NO8
0062370	Serie	M20x2,50	mm.2,50	mm.95	mm.32	mm.16	E100M20NO8
0062371	Serie	M22x2,50	mm.2,50	mm.100	mm.34	mm.18	E100M22NO8
0062372	Serie	M24x3,00	mm.3,00	mm.110	mm.38	mm.18	E100M24NO8
0062373	Serie	M27x3,00	mm.3,00	mm.110	mm.38	mm.20	E100M27NO8
0062374	Serie	M30x3,50	mm.3,50	mm.125	mm.45	mm.22	E100M30NO8

MASCHI A MANO IN SERIE DI 3 PEZZI UITA

Filettatura metrica ISO, serie a passo grosso (M).

Per filettare fori ciechi e passanti su acciai dolci e materiale a bassa resistenza.

R≤600 N/mm². DIN352 Chrome steel.

Codice	U.M.	Ø	passo M	L1	L2
6972462	Serie	mm.3	mm.0,5	mm.40	mm.12
6972464	Serie	mm.4	mm.0,7	mm.45	mm.14
6972466	Serie	mm.5	mm.0,8	mm.48	mm.16
6972467	Serie	mm.6	mm.1	mm.50	mm.18
6972468	Serie	mm.7	mm.1,0	mm.50	mm.18
6972469	Serie	mm.8	mm.1,25	mm.56	mm.22
6972471	Serie	mm.10	mm.1,5	mm.70	mm.25
6972473	Serie	mm.12	mm.1,75	mm.75	mm.30
6972474	Serie	mm.14	mm.2	mm.80	mm.32
6972475	Serie	mm.16	mm.2	mm.80	mm.32
6972476	Serie	mm.18	mm.2,5	mm.95	mm.40
6972477	Serie	mm.20	mm.2,5	mm.95	mm.40



MASCHI A MANO IN SERIE DI 2 PEZZI UITA

Filettatura metrica ISO. DIN 2181 - UNI 4535-64 Chrome steel. $R \leq 600 \text{ N/mm}^2$
 Per filettare fori ciechi e passanti su acciai dolci e materiale a bassa resistenza.

Codice	U.M.	Ø	passo M	L1	L2
6972482	Serie	mm.4	mm.0,5	mm.45	mm.14
6972484	Serie	mm.5	mm.0,5	mm.48	mm.16
6972486	Serie	mm.6	mm.0,75	mm.50	mm.18
6972491	Serie	mm.8	mm.1	mm.56	mm.22
6972497	Serie	mm.10	mm.1	mm.70	mm.25
6972498	Serie	mm.10	mm.1,25	mm.70	mm.25
6972504	Serie	mm.12	mm.0,75	mm.75	mm.30
6972506	Serie	mm.12	mm.1,25	mm.75	mm.30
6972507	Serie	mm.12	mm.1,5	mm.75	mm.30
6972510	Serie	mm.14	mm.1,5	mm.80	mm.32
6972512	Serie	mm.16	mm.1,5	mm.80	mm.32
6972514	Serie	mm.18	mm.1,5	mm.85	mm.40
6972516	Serie	mm.20	mm.1,5	mm.95	mm.40



MASCHIO A MACCHINA HSS MF 8X1,0 E268 DORMER

MF Maschi a macchina Scanalature diritte



Codice	U.M.	MF	l1	l2	d2	l3	a	Articolo
0062387	Pezzi	M8x1,00	mm.90	mm.18	mm.6,0	mm.8	mm.4,9	E268M8X1.0

MASCHIO MACHINA HSS P/INOX CIEC. E238 DORMER

Maschi a macchina, scanalature elicoidali 40°, Blue Shark.
 Rastremazione posteriore del filetto.



L'ottima combinazione fra materiale costruttivo e geometria garantisce una bassa adesione del truciolo, una migliore prestazione ed una maggiore durata dell'utensile.

La geometria dell'utensile, con un adeguata dimensione delle scanalature, determina una bassa congestione del truciolo a garanzia del processo produttivo.

Lo specifico trattamento superficiale consente una forte barriera all'usura e riduce l'adesione del truciolo.



Codice	U.M.	MxP	l1	l2	d2	a	l3	Articolo
0062890	Pezzi	M3x0,50	mm.56	mm.6	mm.3,5	mm.2,7	mm.6	E238M3
0062891	Pezzi	M4x0,70	mm.63	mm.7	mm.4,5	mm.3,4	mm.6	E238M4
0062892	Pezzi	M5x0,80	mm.70	mm.8	mm.6,0	mm.4,9	mm.8	E238M5
0062893	Pezzi	M6x1,00	mm.80	mm.10	mm.6,0	mm.4,9	mm.8	E238M6
0062894	Pezzi	M8x1,25	mm.90	mm.13	mm.8,0	mm.6,2	mm.9	E238M8
0062895	Pezzi	M10x1,50	mm.100	mm.15	mm.10,0	mm.8,0	mm.11	E238M10
0062896	Pezzi	M12x1,75	mm.110	mm.18	mm.9,0	mm.7,0	mm.10	E238M12

MASCHIO MACHINA HSS P/INOX PASS. E240 DORMER



L'ottima combinazione fra materiale costruttivo e geometria garantisce una bassa adesione del truciolo, una migliore prestazione ed una maggiore durata dell'utensile. La geometria dell'utensile, con un adeguata dimensione delle scanalature, determina una bassa congestione del truciolo a garanzia del processo produttivo. Lo specifico trattamento superficiale consente una forte barriera all'usura e riduce l'adesione del truciolo.



Codice	U.M.	MxP	l1	l2	d2	a	l3	Articolo
0062840	Pezzi	M3x0,50	mm.56	mm.9	mm.3,5	mm.2,7	mm.6	E240M3
0062841	Pezzi	M4x0,70	mm.63	mm.12	mm.4,5	mm.3,4	mm.6	E240M4
0062842	Pezzi	M5x0,80	mm.70	mm.13	mm.6,0	mm.4,9	mm.8	E240M5
0062843	Pezzi	M6x1,00	mm.80	mm.15	mm.6,0	mm.4,9	mm.8	E240M6
0062844	Pezzi	M8x1,25	mm.90	mm.18	mm.8,0	mm.6,2	mm.9	E240M8
0062845	Pezzi	M10x1,50	mm.100	mm.20	mm.10,0	mm.8,0	mm.11	E240M10
0062846	Pezzi	M12x1,75	mm.110	mm.23	mm.9,0	mm.7,0	mm.10	E240M12

MASCHIO MACCHINA HSS FORI PASS. EP006H

Maschi a macchina imbocco corretto.



Codice	U.M.	MxP	l1	l2	d2	a	l3	Articolo
0062800	Pezzi	M2x0,40	mm.50	mm.6	mm.2,8	mm.2,1	mm.5	EP00M2
0062802	Pezzi	M3x0,50	mm.56	mm.9	mm.3,5	mm.2,7	mm.6	EP00M3
0062805	Pezzi	M4x0,70	mm.63	mm.12	mm.4,5	mm.3,4	mm.6	EP00M4
0062807	Pezzi	M5x0,80	mm.70	mm.13	mm.6,0	mm.4,9	mm.8	EP00M5
0062808	Pezzi	M6x1,00	mm.80	mm.15	mm.6,0	mm.4,9	mm.8	EP00M6
0062810	Pezzi	M8x1,25	mm.90	mm.18	mm.8,0	mm.6,2	mm.9	EP00M8
0062811	Pezzi	M10x1,5	mm.100	mm.20	mm.10,0	mm.8,0	mm.11	EP00M10
0062812	Pezzi	M12x1,75	mm.110	mm.23	mm.9,0	mm.7,0	mm.10	EP00M12
0062813	Pezzi	M14x2,00	mm.110	mm.25	mm.11,00	mm.9,0	mm.12	EP00M14
0062814	Pezzi	M16x2,00	mm.110	mm.25	mm.12,0	mm.9,0	mm.12	EP00M16
0062815	Pezzi	M18x2,50	mm.125	mm.30	mm.14,0	mm.11,0	mm.14	EP00M18
0062816	Pezzi	M20x2,50	mm.140	mm.30	mm.16,0	mm.12,0	mm.15	EP00M20
0062817	Pezzi	M22x2,50	mm.140	mm.34	mm.18,0	mm.14,5	mm.17	EP00M22
0062818	Pezzi	M24x3,00	mm.160	mm.38	mm.18,0	mm.14,5	mm.17	EP00M24
0062819	Pezzi	M27x3,0	mm.160	mm.38	mm.20,0	mm.16,0	mm.19	EP00M27
0062820	Pezzi	M30x3,5	mm.180	mm.45	mm.22,0	mm.18,0	mm.21	EP00M30

MASCHIO MACCHINA HSS EP10 DORMER

Maschi a macchina imbocco corretto.



Codice	U.M.	MFxP	l1	l2	d2	a	l3	Articolo
0062851	Pezzi	MF6x0,75	mm.80	mm.15	mm.4,5	mm.3,4	mm.6	EP10M6X.75
0062855	Pezzi	MF10x1,00	mm.90	mm.18	mm.7,0	mm.5,5	mm.8	EP10M10X1,0
0062856	Pezzi	MF10x1,25	mm.100	mm.20	mm.7,0	mm.5,5	mm.8	EP10M10X1,25
0062859	Pezzi	MF12x1,50	mm.100	mm.21	mm.9,0	mm.7,0	mm.10	EP10M12X1,5

MASCHIO MACCHINA HSS FORI CIECHI EX0006H DORMER

Maschi a macchina Scanalature elicoidali 45°



Codice	U.M.	MxP	l1	l2	d2	a	l3	Articolo
0062860	Pezzi	M2x0,40	mm,45	mm.4	mm.2,8	mm.2,1	mm.5	EX00M2
0062862	Pezzi	M3x05,	mm.56	mm.6	mm.3,5	mm.2,7	mm.6	EX00M3
0062864	Pezzi	M4x0,70	mm.63	mm.7	mm.4,5	mm.3,4	mm.6	EX00M4
0062865	Pezzi	M5x0,80	mm.70	mm.8	mm.6,0	mm.4,9	mm.8	EX00M5
0062866	Pezzi	M6x1,00	mm.80	mm.10	mm.6,0	mm.4,9	mm.6	EX00M6
0062868	Pezzi	M8x1,25	mm.90	mm.12	mm.8,0	mm.6,2	mm.9	EX00M8
0062869	Pezzi	M10x1,50	mm.100	mm.15	mm.10	mm.8,00	mm.11	EX00M10
0062870	Pezzi	M12x1,75	mm.110	mm.16	mm.9,0	mm.7,0	mm.10	EX00M12
0062871	Pezzi	M14x2,00	mm.110	mm.20	mm.11,0	mm.9,0	mm.12	EX00M14
0062872	Pezzi	M16x2,00	mm.110	mm.20	mm.12,0	mm.9,0	mm.12	EX00M16
0062873	Pezzi	M18x2,5	mm.125	mm.25	mm.14	mm.11	mm.14	EX00M18
0062874	Pezzi	M20x2,5	mm.140	mm.25	mm.16	mm.12	mm.15	EX00M20

PORTAFILIERE IN ACCIAIO

Tipo normale con 2 viti di fissaggio.

Codice	U.M.	P/filiere	Articolo
0942307	Pezzi	mm.55	4370.00.011
0942308	Pezzi	mm.65	4370.00.013



PORTAFILIERE IN LEGA

Per filiere tonde DIN 223. In lega leggera.

Codice	U.M.	P/filiere	N. viti	Articolo
0942312	Pezzi	mm.20x7	4	4372.00.020
0942313	Pezzi	mm.20,6	3	4372.00.030
0942314	Pezzi	mm.25x9	3	4372.00.040
0942315	Pezzi	mm.25,4	3	4372.00.050
0942316	Pezzi	mm.30x11	5	4372.00.060
0942317	Pezzi	mm.38,1	5	4372.00.070
0942318	Pezzi	mm.45x18	5	4372.00.080
0942319	Pezzi	mm.50,8	3	4372.00.090



GIRAMASCHI IN ACCIAIO

*Giramaschi regolabili
DIN 1814 - Ganasce temperate.
Estremità delle impugnature zigrinate.
In acciaio stampato per elevati sforzi.*



Codice	U.M.	P/quadri	P/maschi	Lungh.	Articolo
0092980	Pezzi	mm.2,1÷5,5	M 1÷10	mm.175	F79825001
0092981	Pezzi	mm.3,4÷9	M 4÷12	mm.285	F79825002
0092982	Pezzi	mm.4,9÷12	M 5÷20	mm.380	F79825003

GIRAMASCHI REGOLABILI IN LEGA LEGGERA

Giramaschi regolabili modello americano, tipo extra in lega leggera.

Codice	U.M.	P/maschi	Articolo
0942301	Pezzi	mm.1-10	4357.00.010
0942302	Pezzi	mm.4-12	4357.00.020
0942303	Pezzi	mm.5-20	4357.00.030
0942304	Pezzi	mm.11-27	4357.00.040
0942305	Pezzi	mm.13-32	4357.00.050



GIRAMASCHI A T UITA - TIPO GOODEL SERIE CORTA

Codice	U.M.	Grand.	M.metrici	M.whitw.	L1	Articolo
6972607	Pezzi	1	2÷5	1/16-3/16	mm.80	6.16-1
6972608	Pezzi	2	5÷7	7/32-1/4	mm.90	6.16-2
6972609	Pezzi	3	7÷9	9/32-5/19	mm.100	6.16-3



GIRAMASCHI A T UITA - TIPO GOODEL SERIE LUNGA

Codice	U.M.	Grand.	M.metrici	M.whitw.	L1	Articolo
6972610	Pezzi	1	2÷5	1/16-3/16	mm.150	6.16A-1
6972611	Pezzi	2	5÷7	7/32-1/4	mm.150	6.16A-2
6972612	Pezzi	3	7÷9	9/32-5/19	mm.150	6.16A-3



RAVVIVA FILETTI PER ESTERNO-INTERNO

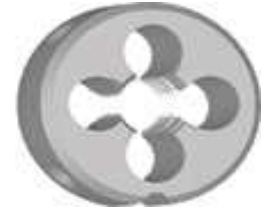
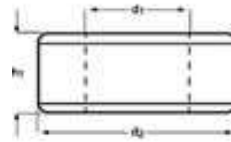
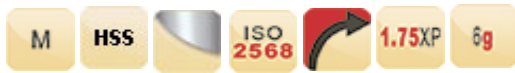
*Per filettature esterne ed interne, destre e sinistre, coniche e cilindriche
Adatti anche per l'identificazione del tipo di filettatura
Per filettature Metriche ISO
Passo mm: 0,80 - 1 - 1,25 - 1,5 - 1,75 - 2 - 2,5 - 3*



Codice	U.M.	Articolo
0092116	Pezzi	F79952000

FILIERA TONDA HSS F100 DORMER

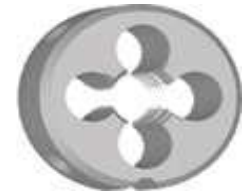
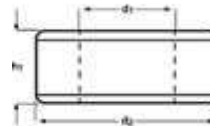
Filiera M, imbocco corretto.



Codice	U.M.	M	P	d2	h1	Articolo
0062429	Pezzi	3	mm.0,50	mm.20	mm.5	F100M3
0062430	Pezzi	4	mm.0,70	mm.20	mm.5	F100M4
0062431	Pezzi	5	mm.0,80	mm.20	mm.7	F100M5
0062432	Pezzi	6	mm.1,00	mm.20	mm.7	F100M6
0062433	Pezzi	8	mm.1,25	mm.25	mm.9	F100M8
0062434	Pezzi	10	mm.1,50	mm.30	mm.11	F100M10
0062435	Pezzi	12	mm.1,75	mm.38	mm.14	F100M12
0062436	Pezzi	14	mm.2,00	mm.38	mm.14	F100M14
0062437	Pezzi	16	mm.2,00	mm.45	mm.18	F100M16
0062438	Pezzi	18	mm.2,50	mm.45	mm.18	F100M18
0062439	Pezzi	20	mm.2,50	mm.45	mm.18	F100M20
0062440	Pezzi	22	mm.2,50	mm.55	mm.22	F100M22
0062441	Pezzi	24	mm.3,00	mm.55	mm.22	F100M24
0062442	Pezzi	27	mm.3,00	mm.65	mm.25	F100M27
0062443	Pezzi	30	mm.3,5	mm.65	mm.25	F100M30

FILIERA TONDA HSS GAS F170 DORMER

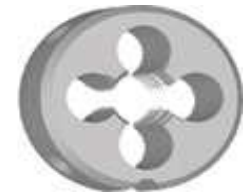
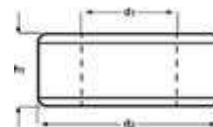
Filiera con imbocco corretto.



Codice	U.M.	G(BSP)	TPI	d1	d2	h1	Articolo
0062450	Pezzi	1/8	28	mm.9,73	mm.30	mm.11	F1701/8
0062451	Pezzi	1/4	19	mm.13,16	mm.38	mm.10	F1701/4
0062452	Pezzi	3/8	19	mm.16,66	mm.45	mm.14	F1703/8
0062453	Pezzi	1/2	14	mm.20,96	mm.45	mm.14	F1701/2
0062454	Pezzi	3/4	14	mm.26,44	mm.55	mm.16	F1703/4
0062455	Pezzi	1"	11	mm.33,25	mm.65	mm.18	F1701

FILIERA TONDA HSS MF F110 DORMER

Filiera MF, imbocco corretto.



Codice	U.M.	MF	P	d2	h1	Articolo
0062460	Pezzi	5	mm.0,50	mm.20	mm.5	F110M5X.5
0062461	Pezzi	6	mm.0,75	mm.20	mm.7	F110M6X.75
0062462	Pezzi	8	mm.1,00	mm.25	mm.9	F110M8X1.0
0062445	Pezzi	10	mm.1,00	mm.30	mm.11	F110M10X1.0
0062464	Pezzi	10	mm.1,25	mm.30	mm.11	F110M10X1.25
0062467	Pezzi	12	mm.1,5	mm.38	mm.10	F110M12X1.5

FILIERA UITA 5.1

Per lavorare acciai dolci e leghe a bassa resistenza.
 $R \leq 600 \text{ N/mm}^2$

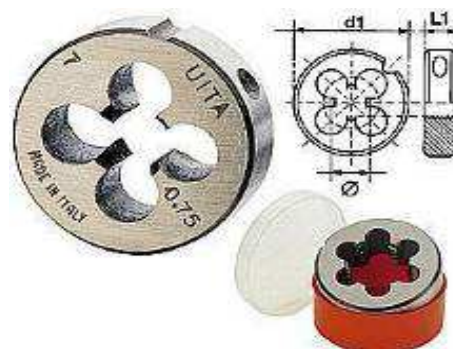
Codice	U.M.	Ø	Passo	d1XL1
6972532	Pezzi	mm.3	mm.0,50	mm.25,4X8
6972534	Pezzi	mm.4	mm.0,70	mm.25,4X8
6972536	Pezzi	mm.5	mm.0,80	mm.25,4X8
6972537	Pezzi	mm.6	mm.1,00	mm.25,4X8
6972538	Pezzi	mm.7	mm.1,00	mm.25,4X8
6972539	Pezzi	mm.8	mm.1,25	mm.25,4X8
6972541	Pezzi	mm.10	mm.1,50	mm.38,1X13
6972543	Pezzi	mm.12	mm.1,75	mm.38,1X13
6972544	Pezzi	mm.14	mm.2,00	mm.38,1X13
6972545	Pezzi	mm.16	mm.2,00	mm.38,1X13
6972546	Pezzi	mm.18	mm.2,50	mm.38,1X13
6972547	Pezzi	mm.20	mm.2,50	mm.38,1X13
6972549	Pezzi	mm.24	mm.3,00	mm.50,8X16



FILIERA UITA 5.2

Per lavorare acciai dolci e leghe a bassa resistenza.
 $R \leq 600 \text{ N/mm}^2$

Codice	U.M.	Ø	Passo	d1XL1
6972551	Pezzi	mm.5	mm.0,50	mm.25,4X8
6972552	Pezzi	mm.6	mm.0,75	mm.25,4X8
6972555	Pezzi	mm.8	mm.0,75	mm.25,4X8
6972560	Pezzi	mm.10	mm.0,75	mm.38,1X13
6972564	Pezzi	mm.12	mm.0,75	mm.38,1X13
6972566	Pezzi	mm.12	mm.1,00	mm.38,1X13
6972567	Pezzi	mm.12	mm.1,25	mm.38,1X13
6972570	Pezzi	mm.14	mm.1,50	mm.38,1X13
6972572	Pezzi	mm.16	mm.1,50	mm.38,1X13
6972573	Pezzi	mm.18	mm.1,50	mm.50,8X16
6972575	Pezzi	mm.20	mm.1,50	mm.50,8X16



ASSORTIMENTI MASCHI E FILIERE IN CASSETTA UITA 6.1 TIPO B

Cassetta di legno da 44 pezzi, composta da:

- 10 maschi a mano Ø 3-4-5-6-7-8-9-10-11-12 mm. Art.3.1, serie di 3 pezzi.
- 7 filiere (25,4) Ø 3-4-5-6-7-8-9 mm. Art 5.1
- 3 filiere (38,1) Ø 10-11-12 art.5.1
- 2 portafiliera gr 1-2 art.6.17
- 2 giramaschi gr 1-2 art.6.15

Codice	U.M.	Articolo
6972450	Serie	6.1 tipo B

ASSORTIMENTI MASCHI E FILIERE IN CASSETTA FIAT 6.4

Assortimenti a filettare per garages e officine di maschia mano e filiere tonde.

Cassetta FIAT originale

Cassetta di legno da 110 pezzi, composta da:

Serie di 2 pcs. (Art. 3.2)			(Art. 5.1 e 5.2)	1 (Art. 6.17)	1 (Art. 6.15)
2x0,4	3x0,5	4x0,7	14 Ø 25,4	gr 1	gr 1-3
5x0,8	6x0,75	6x1			1 (Art 6.16)
7x0,75	7x1	8x0,75			a T gr 1
8x1	8x1,25	9x0,75			
9x1	9x1,25				
10x0,75	10x1	10x1,25	21 Ø 38,1	gr 2	
10x1,5	11x0,75	11x1			
11x1,25	11x1,5	12x0,75			
12x1	12x1,25	12x1,5			
12x1,75	14x1	14x1,25			
14x1,5	14x2	16x1			
16x1,5	16x2	18x1,5			



Codice	U.M.	Articolo
6972455	Serie	